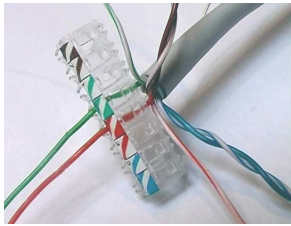
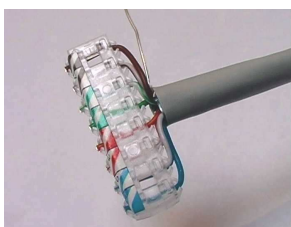


Dégainer le câble. Retirer le film de protection. Pour les câbles Corel, ne conserver que 8 mm de blindage ruban aluminium et la tresse.

- Dépairer les 4 paires.
- Placer l'inserteur sur le fil 2 ou 6 au plus près du câble.



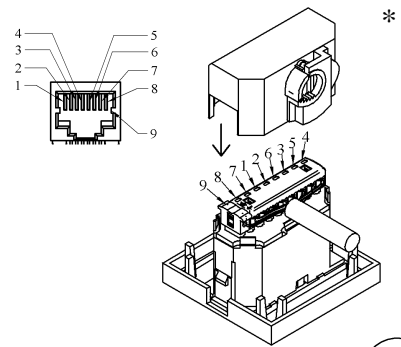
- Placer les autres fils sur l'inserteur suivant le code couleur.
- Couper les fils à ras l'inserteur.



### NOTICE DE CABLAGE

	EIA / T1A 568 A	F. TELECOM L120 / COREL	258 A 568 B
1	Blanc / Vert	Gris	Blanc / Orange
2	Vert	Blanc	Orange
3	Blanc / Orange	Rose (ou Vert)	Blanc / Vert
4	Bleu	Orange	Bleu
5	Blanc / Bleu	Jaune	Blanc / Bleu
6	Orange	Bleu	Vert
7	Blanc / Marron	Violet	Blanc / Marron
8	Marron	Marron	Marron
9	Noir	Noir	Noir

- Faire correspondre le symbole de masse de l'inserteur avec le point 9 (inserteur noir).
- Mettre en place l'inserteur câblé.
- Si le câble possède un drain de masse, le raccorder sur le point 9 (inserteur noir).
- Si le câble possède une tresse, la torsader et l'enrouler autour du câble.
- Mettre en place le capot et sa bague de verrouillage.



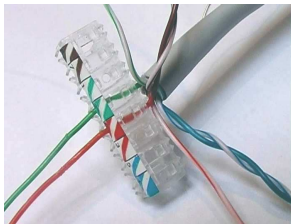
\* Prises blindées uniquement

**POSITIONNER LES DIFFERENTS FILS SUR L'INSERTEUR  
(pièce supportant le code couleur)  
ET NON SUR LES CONTACTS AUTODENUDANTS**

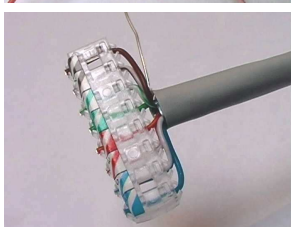
Z.I. Montoucpot 51210 MONTMIRAIL France – Tél. (+33) 3 26 42 95 00 – Fax (+33) 3 26 42 95 01 – Site internet : [www.sofim.axon-cable.fr](http://www.sofim.axon-cable.fr) - e-mail : [sofim@sofim.axon-cable.fr](mailto:sofim@sofim.axon-cable.fr)  
S.A. au capital de 2 000 000 F – R.C.S. 76 B 17 – SIRET 305 111 452 00036 – APE 321 A

Dégainer le câble. Retirer le film de protection. Pour les câbles Corel, ne conserver que 8 mm de blindage ruban aluminium et la tresse.

- Dépairer les 4 paires.
- Placer l'inserteur sur le fil 2 ou 6 au plus près du câble.



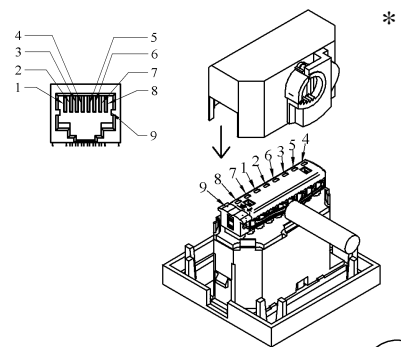
- Placer les autres fils sur l'inserteur suivant le code couleur.
- Couper les fils à ras l'inserteur.



### NOTICE DE CABLAGE

	EIA / T1A 568 A	F. TELECOM L120 / COREL	258 A 568 B
1	Blanc / Vert	Gris	Blanc / Orange
2	Vert	Blanc	Orange
3	Blanc / Orange	Rose (ou Vert)	Blanc / Vert
4	Bleu	Orange	Bleu
5	Blanc / Bleu	Jaune	Blanc / Bleu
6	Orange	Bleu	Vert
7	Blanc / Marron	Violet	Blanc / Marron
8	Marron	Marron	Marron
9	Noir	Noir	Noir

- Faire correspondre le symbole de masse de l'inserteur avec le point 9 (inserteur noir).
- Mettre en place l'inserteur câblé.
- Si le câble possède un drain de masse, le raccorder sur le point 9 (inserteur noir).
- Si le câble possède une tresse, la torsader et l'enrouler autour du câble.
- Mettre en place le capot et sa bague de verrouillage.



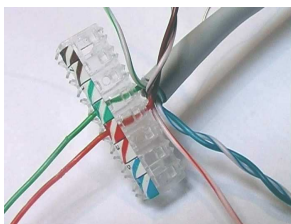
\* Prises blindées uniquement

**POSITIONNER LES DIFFERENTS FILS SUR L'INSERTEUR  
(pièce supportant le code couleur)  
ET NON SUR LES CONTACTS AUTODENUDANTS**

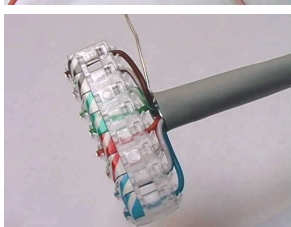
Z.I. Montoucpot 51210 MONTMIRAIL France – Tél. (+33) 3 26 42 95 00 – Fax (+33) 3 26 42 95 01 – Site internet : [www.sofim.axon-cable.fr](http://www.sofim.axon-cable.fr) - e-mail : [sofim@sofim.axon-cable.fr](mailto:sofim@sofim.axon-cable.fr)  
S.A. au capital de 2 000 000 F – R.C.S. 76 B 17 – SIRET 305 111 452 00036 – APE 321 A

Dégainer le câble. Retirer le film de protection. Pour les câbles Corel, ne conserver que 8 mm de blindage ruban aluminium et la tresse.

- Dépairer les 4 paires.
- Placer l'inserteur sur le fil 2 ou 6 au plus près du câble.



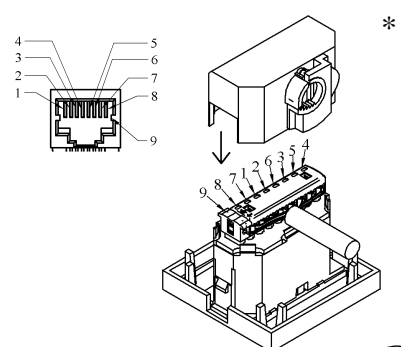
- Placer les autres fils sur l'inserteur suivant le code couleur.
- Couper les fils à ras l'inserteur.



### NOTICE DE CABLAGE

	EIA / T1A 568 A	F. TELECOM L120 / COREL	258 A 568 B
1	Blanc / Vert	Gris	Blanc / Orange
2	Vert	Blanc	Orange
3	Blanc / Orange	Rose (ou Vert)	Blanc / Vert
4	Bleu	Orange	Bleu
5	Blanc / Bleu	Jaune	Blanc / Bleu
6	Orange	Bleu	Vert
7	Blanc / Marron	Violet	Blanc / Marron
8	Marron	Marron	Marron
9	Noir	Noir	Noir

- Faire correspondre le symbole de masse de l'inserteur avec le point 9 (inserteur noir).
- Mettre en place l'inserteur câblé.
- Si le câble possède un drain de masse, le raccorder sur le point 9 (inserteur noir).
- Si le câble possède une tresse, la torsader et l'enrouler autour du câble.
- Mettre en place le capot et sa bague de verrouillage.



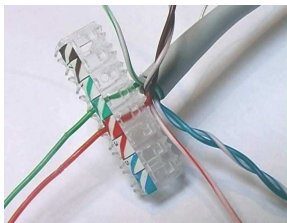
\* Prises blindées uniquement

**POSITIONNER LES DIFFERENTS FILS SUR L'INSERTEUR  
(pièce supportant le code couleur)  
ET NON SUR LES CONTACTS AUTODENUDANTS**

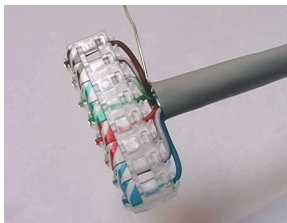
Z.I. Montoucpot 51210 MONTMIRAIL France – Tél. (+33) 3 26 42 95 00 – Fax (+33) 3 26 42 95 01 – Site internet : [www.sofim.axon-cable.fr](http://www.sofim.axon-cable.fr) - e-mail : [sofim@sofim.axon-cable.fr](mailto:sofim@sofim.axon-cable.fr)  
S.A. au capital de 2 000 000 F – R.C.S. 76 B 17 – SIRET 305 111 452 00036 – APE 321 A

Remove the sheath from the cable. Remove the protective film. For Corel cables, only keep 8 mm of aluminium shielding tape and the braid.

- Separate the 4 pairs.
- Place the inserter on wire 2 or 6 as close to the cable as possible.



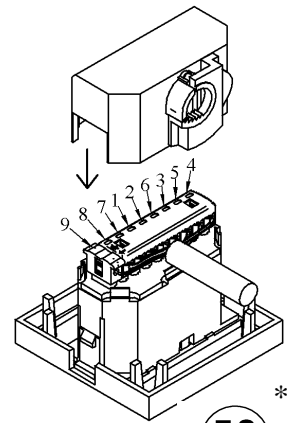
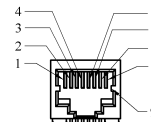
- Position the other wires around the inserter respecting the colour code.
- Cut the wires level with the inserter.



### WIRING INSTRUCTIONS

	EIA / TIA 568 A	F. TELECOM L120 / COREL	258 A 568 B
1	White / Green	Grey	White / Orange
2	Green	White	Orange
3	White / Orange	Pink (or Green)	White / Green
4	Blue	Orange	Blue
5	White / Blue	Yellow	White / Blue
6	Orange	Blue	Green
7	White / Brown	Purple	White / Brown
8	Brown	Brown	Brown
9	Black	Black	Black

- Align the inserter earth symbol with point 9 (black inserter).
- Put the wired inserter into position.
- If the cable has an earth drain, connect it to point 9 (black inserter).
- If the cable has a braid, twist it and wind it around the cable.
- Fit the cover and locking ring.



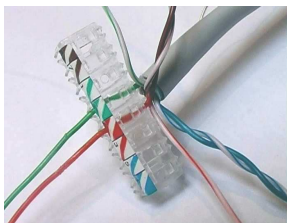
\* Shielded plugs only

**INSERT THE WIRES FOLLOWING  
THEIR COLORS IN INSERTER.  
CAUTION NEVER ON CONTACTS**

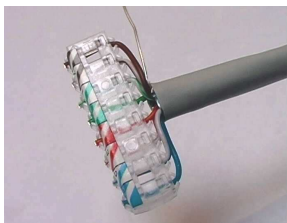
Z.I. Montoucpot 51210 MONTMIRAIL France – Tél. (+33) 3 26 42 95 00 – Fax (+33) 3 26 42 95 01 – Site internet : [www.sofim.axon-cable.fr](http://www.sofim.axon-cable.fr) - e-mail : [sofim@sofim.axon-cable.fr](mailto:sofim@sofim.axon-cable.fr)  
 S.A. au capital de 2 000 000 F – R.C.S. 76 B 17 – SIRET 305 111 452 00036 – APE 321 A

Remove the sheath from the cable. Remove the protective film. For Corel cables, only keep 8 mm of aluminium shielding tape and the braid.

- Separate the 4 pairs.
- Place the inserter on wire 2 or 6 as close to the cable as possible.



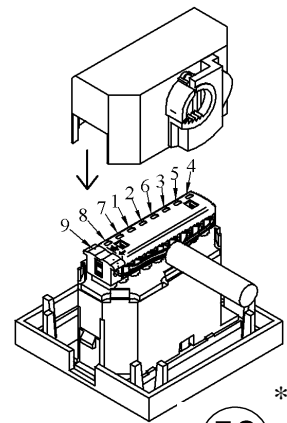
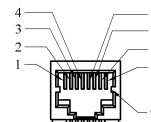
- Position the other wires around the inserter respecting the colour code.
- Cut the wires level with the inserter.



### WIRING INSTRUCTIONS

	EIA / TIA 568 A	F. TELECOM L120 / COREL	258 A 568 B
1	White / Green	Grey	White / Orange
2	Green	White	Orange
3	White / Orange	Pink (or Green)	White / Green
4	Blue	Orange	Blue
5	White / Blue	Yellow	White / Blue
6	Orange	Blue	Green
7	White / Brown	Purple	White / Brown
8	Brown	Brown	Brown
9	Black	Black	Black

- Align the inserter earth symbol with point 9 (black inserter).
- Put the wired inserter into position.
- If the cable has an earth drain, connect it to point 9 (black inserter).
- If the cable has a braid, twist it and wind it around the cable.
- Fit the cover and locking ring.



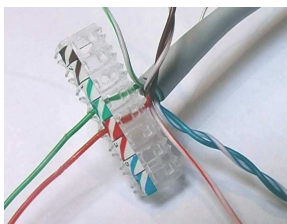
\* Shielded plugs only

**INSERT THE WIRES FOLLOWING  
THEIR COLORS IN INSERTER.  
CAUTION NEVER ON CONTACTS**

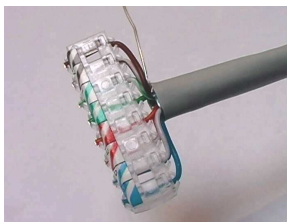
Z.I. Montoucpot 51210 MONTMIRAIL France – Tél. (+33) 3 26 42 95 00 – Fax (+33) 3 26 42 95 01 – Site internet : [www.sofim.axon-cable.fr](http://www.sofim.axon-cable.fr) - e-mail : [sofim@sofim.axon-cable.fr](mailto:sofim@sofim.axon-cable.fr)  
 S.A. au capital de 2 000 000 F – R.C.S. 76 B 17 – SIRET 305 111 452 00036 – APE 321 A

Remove the sheath from the cable. Remove the protective film. For Corel cables, only keep 8 mm of aluminium shielding tape and the braid.

- Separate the 4 pairs.
- Place the inserter on wire 2 or 6 as close to the cable as possible.



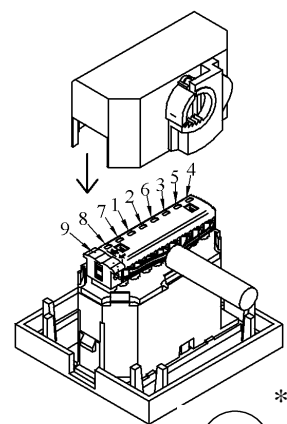
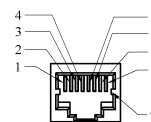
- Position the other wires around the inserter respecting the colour code.
- Cut the wires level with the inserter.



### WIRING INSTRUCTIONS

	EIA / TIA 568 A	F. TELECOM L120 / COREL	258 A 568 B
1	White / Green	Grey	White / Orange
2	Green	White	Orange
3	White / Orange	Pink (or Green)	White / Green
4	Blue	Orange	Blue
5	White / Blue	Yellow	White / Blue
6	Orange	Blue	Green
7	White / Brown	Purple	White / Brown
8	Brown	Brown	Brown
9	Black	Black	Black

- Align the inserter earth symbol with point 9 (black inserter).
- Put the wired inserter into position.
- If the cable has an earth drain, connect it to point 9 (black inserter).
- If the cable has a braid, twist it and wind it around the cable.
- Fit the cover and locking ring.



\* Shielded plugs only

**INSERT THE WIRES FOLLOWING  
THEIR COLORS IN INSERTER.  
CAUTION NEVER ON CONTACTS**

Z.I. Montoucpot 51210 MONTMIRAIL France – Tél. (+33) 3 26 42 95 00 – Fax (+33) 3 26 42 95 01 – Site internet : [www.sofim.axon-cable.fr](http://www.sofim.axon-cable.fr) - e-mail : [sofim@sofim.axon-cable.fr](mailto:sofim@sofim.axon-cable.fr)  
 S.A. au capital de 2 000 000 F – R.C.S. 76 B 17 – SIRET 305 111 452 00036 – APE 321 A